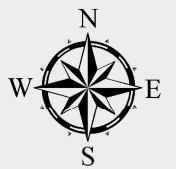
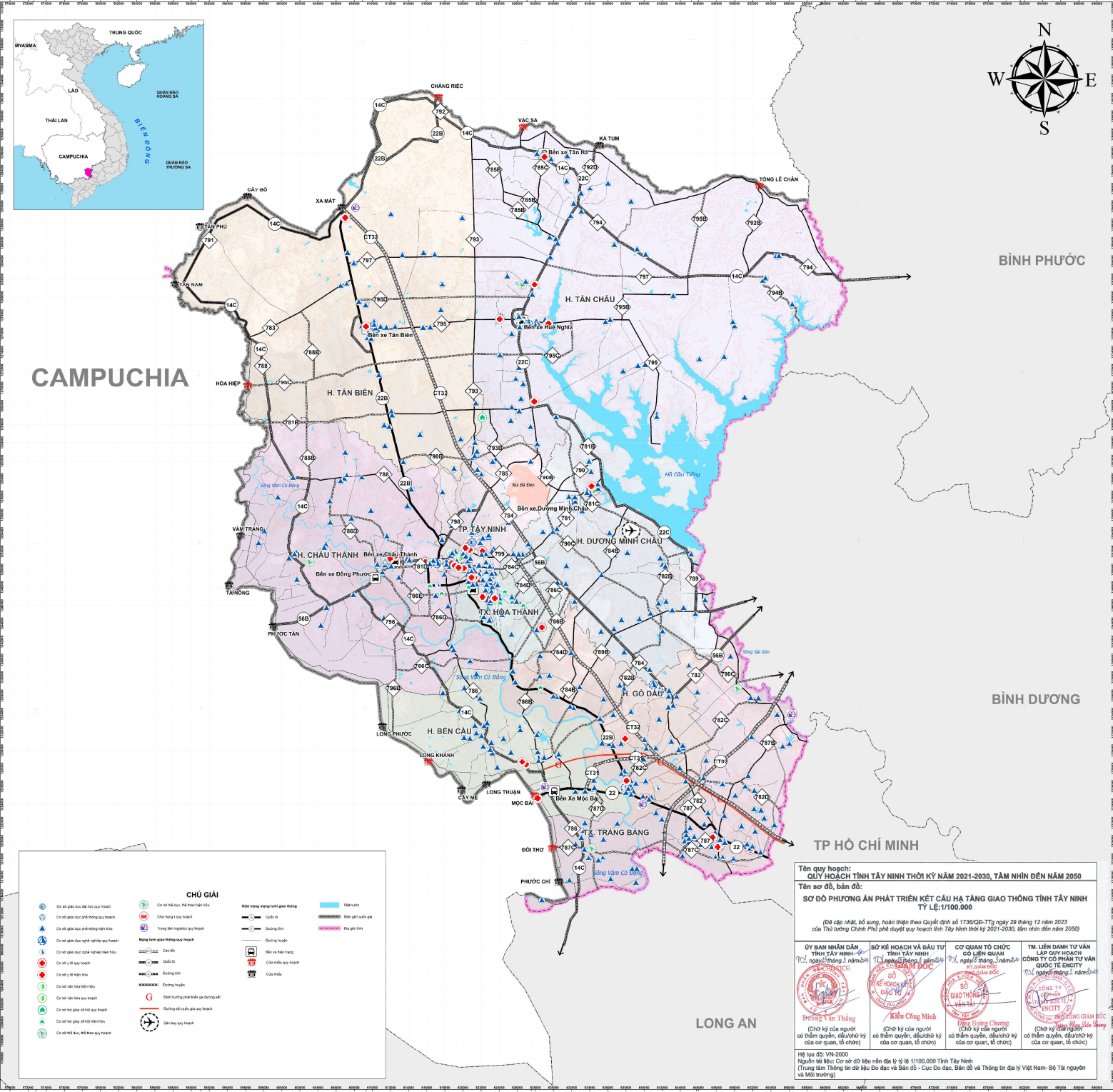


# SƠ ĐỒ PHƯƠNG ÁN PHÁT TRIỂN KẾT CẤU HẠ TẦNG XÃ HỘI TỈNH TÂY NINH



CAMPUCHIA

BÌNH PHƯỚC

BÌNH DƯƠNG

LONG AN

**Tên quy hoạch:** QUY HOẠCH TỈNH TÂY NINH THỜI KỲ NĂM 2021-2030, TẦM NHÌN ĐẾN NĂM 2050  
**Tên sơ đồ, bản đồ:**  
**SƠ ĐỒ PHƯƠNG ÁN PHÁT TRIỂN KẾT CẤU HẠ TẦNG GIAO THÔNG TỈNH TÂY NINH**  
 TỶ LỆ: 1/100.000  
 (Đã cấp nhật, bổ sung, hoàn thiện theo Quyết định số 1736/QĐ-TTg ngày 29 tháng 12 năm 2023 của Thủ tướng Chính Phủ phê duyệt quy hoạch lĩnh vực Tây Ninh thời kỳ 2021-2030, tầm nhìn đến năm 2050)

<p><b>ỦY BAN NHÂN DÂN TỈNH TÂY NINH</b>                  (Chữ ký của người có thẩm quyền, điều chỉnh ký của cơ quan, tổ chức)</p> <p>Phùng Văn Thống</p>	<p><b>SỞ KẾ HOẠCH VÀ ĐẦU TƯ TỈNH TÂY NINH</b>                  (Chữ ký của người có thẩm quyền, điều chỉnh ký của cơ quan, tổ chức)</p> <p>Kiến Cường Minh</p>	<p><b>CƠ QUAN TỶ CHỨC CÓ LIÊN QUAN</b>                  (Chữ ký của người có thẩm quyền, điều chỉnh ký của cơ quan, tổ chức)</p> <p>SỞ GIAO THÔNG VẬN TẢI TỈNH TÂY NINH</p>	<p><b>THỦ LIÊN DANH TỰ VẤN LẬP QUY HOẠCH CÔNG TY CỔ PHẦN TƯ VẤN QUỐC TẾ ENCTI</b>                  (Chữ ký của người có thẩm quyền, điều chỉnh ký của cơ quan, tổ chức)</p> <p>ENCTI</p>
--	--	---	--

Hệ tọa độ: VN-2000  
 Nguồn tài liệu Cơ sở dữ liệu nền địa lý tỷ lệ 1/100.000 Tỉnh Tây Ninh (Trung tâm Thông tin dữ liệu Đa mục và Bản đồ - Cục Địa chất, Bản đồ và Thông tin Địa lý Việt Nam- Bộ Tài nguyên và Môi trường)

**CHÚ GIẢI**




TỶ LỆ 1:100.000