

CTY TNHH MTV VL THUẬN  
THIÊN PHÁT

Số: 48 /CV-TTP

CỘNG HÒA XÃ HỘI CHỦ NGHĨA VIỆT NAM

Độc lập - Tự do - Hạnh phúc

TP. Tây Ninh, ngày 14 tháng 5 năm 2024

**Kính gửi: - Ủy ban nhân dân phường Ninh Sơn  
- Chủ sử dụng đất thửa đất số 286, tờ bản đồ số 38.**

Công Ty TNHH MTV Vật Liệu Thuận Thiên Phát có nhận hồ sơ đo đạc hiện trạng sử dụng đất do chi cục thi hành án dân sự TP Tây Ninh yêu cầu đo đạc thửa đất số 273, tờ bản đồ số 38, diện tích 273 m<sup>2</sup>, địa chỉ thửa đất tại khu phố Ninh Tân, phường Ninh Sơn, TP Tây Ninh, tỉnh Tây Ninh.

Trong bản mô ranh giới một giới thửa đất, tứ cận của thửa đất số 273, tờ bản đồ 38 cụ thể như sau:

+ Hướng Nam: Giáp thửa 286, tờ bản đồ số 38, chưa ký tên tứ cận giáp ranh.

+ Hướng Tây: Giáp thửa 272, tờ bản đồ số 38, đã ký tên tứ cận giáp ranh.

+ Hướng Bắc: Giáp thửa 263, tờ bản đồ số 38, đã ký tên tứ cận giáp ranh.

Nay Công Ty TNHH MTV Vật Liệu Thuận Thiên Phát thông báo đến chủ sử dụng đất giáp ranh liền kề tại thửa đất số 286, tờ bản đồ số 38 được biết.

Nếu chủ sử dụng đất liền kề có thắc mắc hoặc khiếu nại về việc đo đạc đất cho bà Nguyễn Thị Ngọc Ánh thì liên hệ Công Ty TNHH MTV Vật Liệu Thuận Thiên Phát hoặc Văn Phòng Đăng ký Đất Đai tỉnh Tây Ninh – CN thành phố Tây Ninh để được xem xét và giải quyết.

Sau thời gian 15 ngày kể từ ngày ra thông báo, chủ sử dụng đất liền kề không có tranh chấp hoặc khiếu nại. Công Ty TNHH MTV Vật Liệu Thuận Thiên Phát sẽ chuyển hồ sơ cho cơ quan chức năng lập thủ tục ký thẩm định kết quả đo đạc các thửa đất nêu trên theo đúng quy định bà Nguyễn Thị Ngọc Ánh. Mọi khiếu nại về sau sẽ được giải quyết theo quy định của pháp luật./.

**Nơi nhận:**

- Như trên;

- Lưu: VP Công ty



**GIÁM ĐỐC**

**Trần Tuấn Hải**

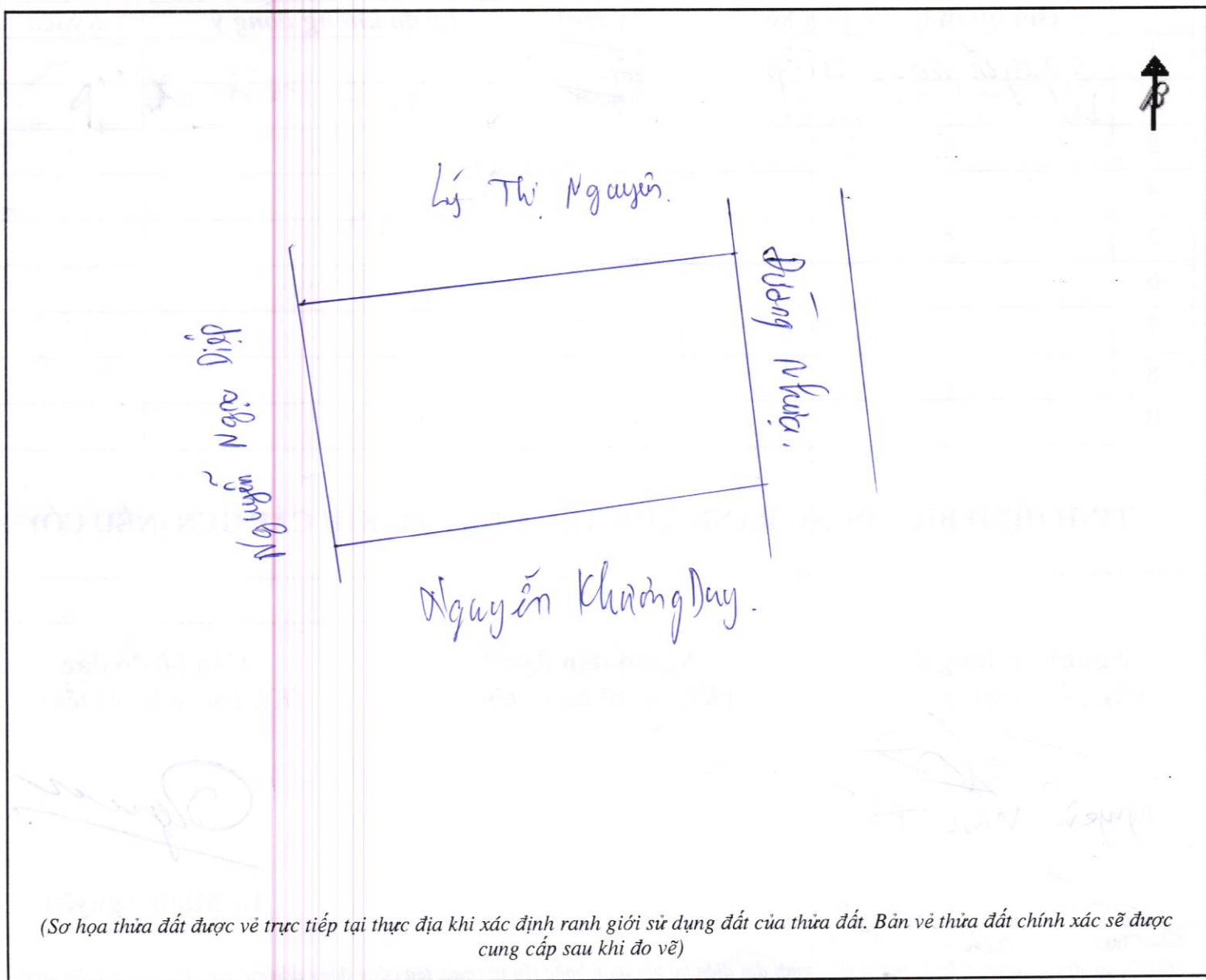
**PHỤ LỤC SỐ 11**  
**CỘNG HÒA XÃ HỘI CHỦ NGHĨA VIỆT NAM**  
**Độc lập - Tự do - Hạnh phúc**

-----

**BẢN MÔ TẢ**  
**RANH GIỚI, MỐC GIỚI THỪA ĐẤT**

Ngày ...10... tháng ...01... năm ...2024, đơn vị đo đạc đã tiến hành xác định ranh giới, mốc giới thửa đất tại thực địa của (ông, bà) : ...Nguyễn Thái Ngọc Anh... đang sử dụng đất tại : ấp (*khu phố*) ...Minh Tân..., xã (*phường*) ...Minh Sơn..., huyện (*Thị xã*) ...Tây Ninh..., tỉnh Tây Ninh. Sau khi xem xét về hiện trạng sử dụng đất và ý kiến thống nhất của những người sử dụng đất liền kề, đơn vị đo đạc đã xác định ranh giới, mốc giới sử dụng đất và lập bản mô tả ranh giới, mốc giới sử dụng đất như sau :

**SƠ HỌA RANH GIỚI, MỐC GIỚI THỪA ĐẤT**

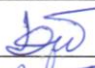
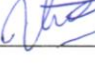




## BẢN MÔ TẢ CHI TIẾT MỐC GIỚI RANH GIỚI THỬ ĐẤT

- Từ điểm 1 đến điểm 2 : Ranh theo trục đường vỉa hè bên đường
- Từ điểm 2 đến điểm 3 : Ranh theo trục đường vỉa hè bên đường
- Từ điểm 3 đến điểm 4 : Ranh theo trục đường vỉa hè bên đường
- Từ điểm 4 đến điểm 5 : .....
- Từ điểm 5 đến điểm 6 : .....
- Từ điểm 6 đến điểm 7 : .....
- Từ điểm 7 đến điểm 8 : .....
- Từ điểm 8 đến điểm 9 : .....

**Người sử dụng đất hoặc chủ quản lý đất liền kề ký sắc nhận ranh giới, mốc giới sử dụng đất:**

STT	Tên người sử dụng đất, chủ quản lý đất liền kề <sup>(1)</sup>	Đồng ý (ký tên)	Không đồng ý	
			Lý do không đồng ý	Ký tên
1	Nguyễn Ngọc Diệp			
2	Lý Thị Nguyễn			
3				
4				
5				
6				
7				
8				
9				

### TÌNH HÌNH BIẾN ĐỘNG RANH GIỚI THỬA ĐẤT TỪ KHI CẤP GCN (NẾU CÓ)

.....  
 .....

**Người sử dụng đất**  
(Ký, ghi rõ họ và tên)

  
 Nguyễn Văn Tô

Nguyễn Thị Ngọc Ánh  
 ánh

**Người dẫn đạc<sup>(2)</sup>**  
(Ký, ghi rõ họ và tên)

**Cán bộ đo đạc**  
(Ký, ghi rõ họ và tên)



**Lê Minh Nguyễn**

**Ghi Chú :**

(1) Ghi họ và tên cá nhân hoặc họ và tên người đại diện hộ gia đình hoặc tên tổ chức, tên cộng đồng dân cư, họ và tên người đại diện trong trường hợp đồng sử dụng đất. Chủ quản lý đất chỉ ký trong trường hợp đất do tổ chức phát triển quỹ đất.

(2) Người dẫn đạc là công chức địa chính cấp xã hoặc cán bộ thôn, xóm, tổ dân phố trực tiếp tham gia việc xác định ranh giới, mốc giới thửa đất