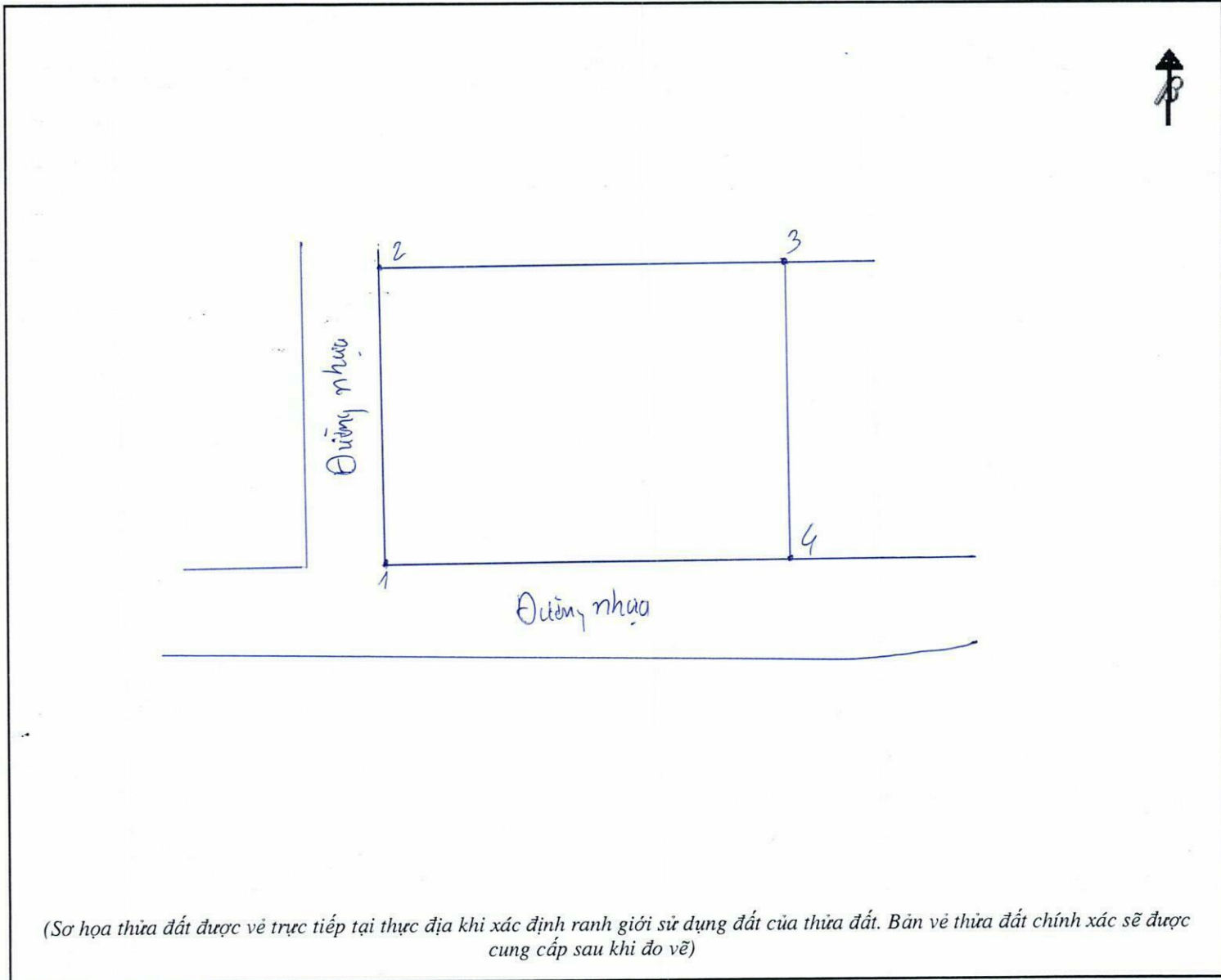


PHỤ LỤC SỐ 11
CỘNG HÒA XÃ HỘI CHỦ NGHĨA VIỆT NAM
Độc lập - Tự do - Hạnh phúc

BẢN MÔ TẢ
RANH GIỚI, MỐC GIỚI THỬA ĐẤT

Ngày 15 tháng 4 năm 2024, đơn vị đo đạc đã tiến hành xác định ranh giới, mốc giới thửa đất tại thực địa của (ông, bà) : Nguyễn Thị Thủy đang sử dụng đất tại : ấp (khu phố) Ninh Thọ, xã (phường) Ninh Sơn, huyện (Thị xã) Tây Ninh, tỉnh Tây Ninh.
Sau khi xem xét về hiện trạng sử dụng đất và ý kiến thống nhất của những người sử dụng đất liền kề, đơn vị đo đạc đã xác định ranh giới, mốc giới sử dụng đất và lập bản mô tả ranh giới, mốc giới sử dụng đất như sau :

SƠ HỌA RANH GIỚI, MỐC GIỚI THỬA ĐẤT



(Sơ họa thửa đất được vẽ trực tiếp tại thực địa khi xác định ranh giới sử dụng đất của thửa đất. Bản vẽ thửa đất chính xác sẽ được cung cấp sau khi đo vẽ)

BẢN MÔ TẢ CHI TIẾT MỐC GIỚI RANH GIỚI THỬ ĐẤT

- Từ điểm 1 đến điểm 2 : ...Danh sách góc ruộng,.....
- Từ điểm 2 đến điểm 3 : ...Danh sách góc ruộng,.....
- Từ điểm 3 đến điểm 4 : ...Danh sách góc ruộng,.....
- Từ điểm 4 đến điểm 5 :
- Từ điểm 5 đến điểm 6 :
- Từ điểm 6 đến điểm 7 :
- Từ điểm 7 đến điểm 8 :
- Từ điểm 8 đến điểm 9 :

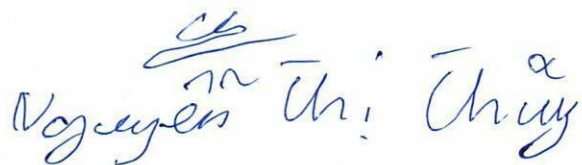
Người sử dụng đất hoặc chủ quản lý đất liền kề ký sắc nhận ranh giới, mốc giới sử dụng đất:

STT	Tên người sử dụng đất, chủ quản lý đất liền kề ⁽¹⁾	Đồng ý (ký tên)	Không đồng ý	
			Lý do không đồng ý	Ký tên
1	Lê Thị Hạnh	Hạnh		
2				
3				
4				
5				
6				
7				
8				
9				

TÌNH HÌNH BIẾN ĐỘNG RANH GIỚI THỬA ĐẤT TỪ KHI CẤP GCN (NẾU CÓ)

.....
.....

Người sử dụng đất
(Ký, ghi rõ họ và tên)


Nguyễn Thị Thùy

Người dẫn đạc⁽²⁾
(Ký, ghi rõ họ và tên)

Cán bộ đo đạc
(Ký, ghi rõ họ và tên)


Lê Minh Nguyên

Ghi Chú :

(1) Ghi họ và tên cá nhân hoặc họ và tên người đại diện hộ gia đình hoặc tên tổ chức, tên cộng đồng dân cư, họ và tên người đại diện trong trường hợp đồng sử dụng đất. Chủ quản lý đất chỉ ký trong trường hợp đất do tổ chức phát triển quỹ đất.

(2) Người dẫn đạc là công chức địa chính cấp xã hoặc cán bộ thôn, xóm, tổ dân phố trực tiếp tham gia việc xác định ranh giới, mốc giới thửa đất