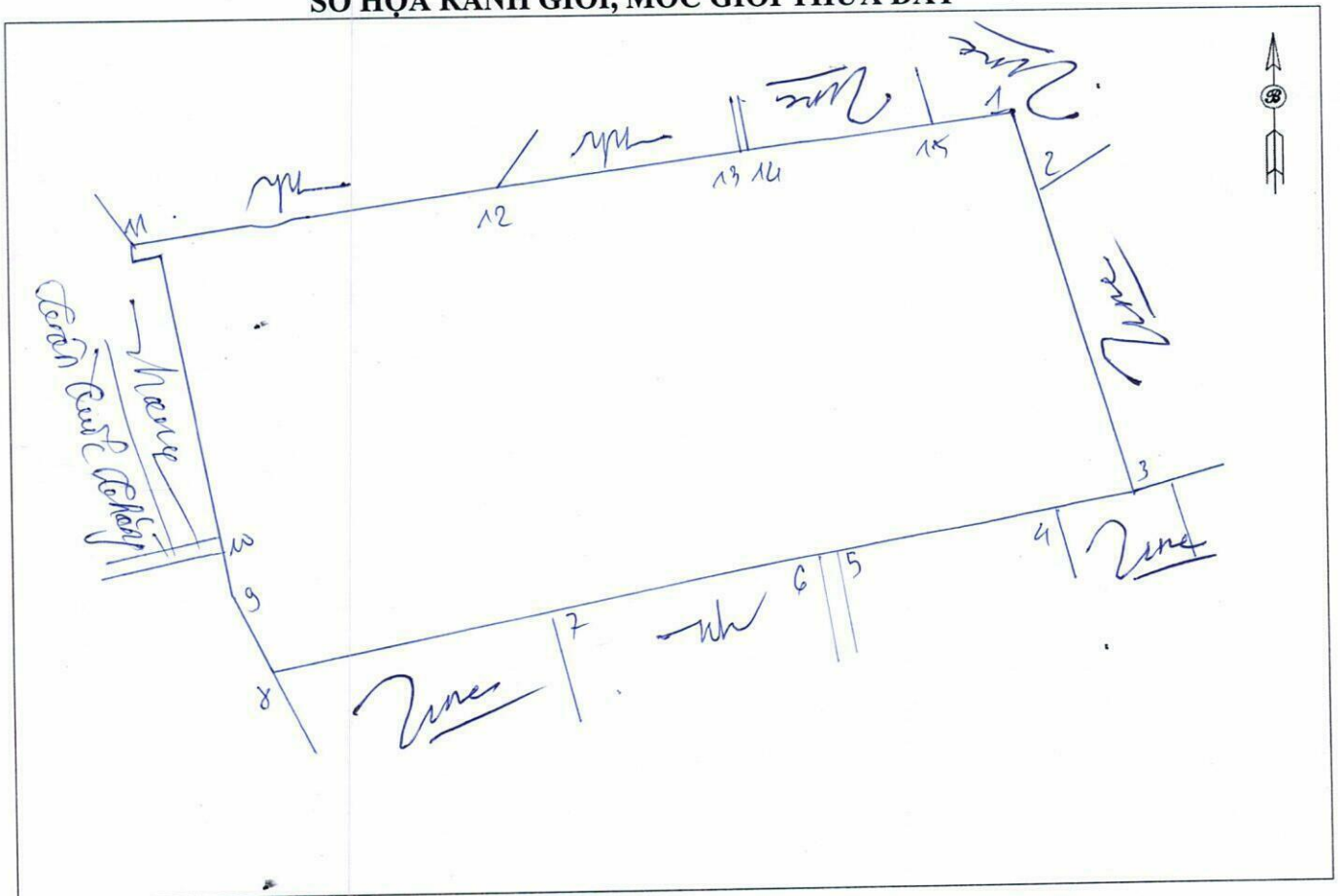


BẢN MÔ TẢ

RANH GIỚI, MỐC GIỚI THỬA ĐẤT

Ngày 16 tháng 7 năm 2024..., đơn vị đo đạc đã tiến hành xác định ranh giới, mốc giới thửa đất tại thực địa của (ông, bà, đơn vị)..... đang sử dụng đất tại Ninh Sóc TP. Tây Ninh..... Sau khi xem xét hiện trạng về sử dụng đất và ý kiến thống nhất của những người sử dụng đất liền kề, đơn vị đo đạc đã xác định ranh giới, mốc giới sử dụng đất và lập bản mô tả ranh giới, mốc giới sử dụng đất như sau:




SƠ HỌA RANH GIỚI, MỐC GIỚI THỬA ĐẤT



MÔ TẢ CHI TIẾT MỐC GIỚI, RANH GIỚI THỬA ĐẤT

- Từ điểm 1 đến điểm 2: Cọc sắt.....
- Từ điểm 2 đến điểm 3: Cọc sắt.....
- Từ điểm 3 đến điểm 4: Cọc sắt.....
- Từ điểm 4 đến điểm 5: Trụ bê tông.....
- Từ điểm 5 đến điểm 6: Trụ bê tông.....
- Từ điểm 6 đến điểm 7: Trụ bê tông.....
- Từ điểm 7 đến điểm 8: Trụ bê tông.....
- Từ điểm 8 đến điểm 9: Trụ bê tông.....
- Từ điểm 9 đến điểm 10: Trụ bê tông.....
- Từ điểm 10 đến điểm 11: Trụ bê tông.....
- Từ điểm 11 đến điểm 12: Cọc sắt.....
- Từ điểm 12 đến điểm 13: Cọc sắt.....
- Từ điểm 13 đến điểm 14: Cọc sắt.....
- Từ điểm 14 đến điểm 15: Cọc sắt.....

Người sử dụng đất hoặc chủ quản lý đất liền kề ký xác nhận ranh giới, mốc giới sử dụng đất:

STT	Tên người sử dụng đất, chủ quản lý đất liền kề ⁽¹⁾	Đồng ý (Ký tên)	Không đồng ý	
			Lý do không đồng ý	Ký tên
1	Ngô Văn Nhuận			
2	Ngô Thị Kim Liên			
3	Cơ An Quốc Cường			
4				
5				
6				
7				
8				

TÌNH HÌNH BIẾN ĐỘNG RANH GIỚI THỪA ĐẤT TỪ KHI CẤP GCN (NẾU CÓ)

.....

.....

.....

.....

.....

.....

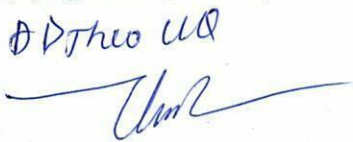
.....

.....

.....

.....

Người sử dụng đất
(Ký, ghi rõ họ và tên)



Nguyễn Chí Loan Châu

Người dẫn đạc⁽²⁾
(Ký, ghi rõ họ và tên)

Cán bộ đo đạc
(Ký, ghi rõ họ và tên)



Nguyễn Thành Lâm

Ghi chú:

(1) Ghi họ và tên cá nhân hoặc họ và tên người đại diện hộ gia đình hoặc tên tổ chức, tên cộng đồng dân cư, họ và tên người đại diện trong trường hợp đồng sử dụng đất;

Chủ quản lý đất chỉ ký trong trường hợp đất do tổ chức phát triển quỹ đất quản lý.

(2) Người dẫn đạc là công chức địa chính cấp xã hoặc cán bộ thôn, xóm, tổ dân phố trực tiếp tham gia việc xác định ranh giới, mốc giới thửa đất.